



**ZERO**  
**DISSOLVED SOLIDS**

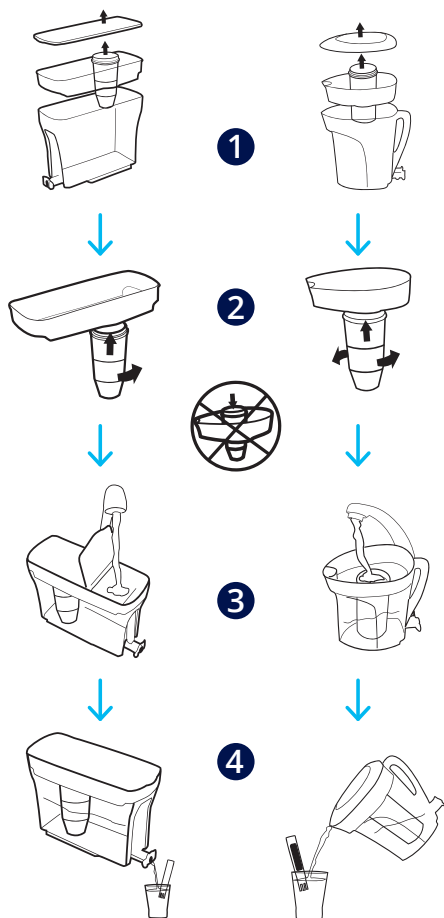
— FOR THE —  
**PUREST TASTING  
WATER**

ZEROWATER.PL

# INSTRUKCJA OBSŁUGI

DO WSZYSTKICH SYSTEMÓW ZEROWATER

Przed pierwszym użyciem umyj wszystkie części z wyjątkiem filtra miękką gąbką i płynem do mycia naczyń. Następnie spłucz dużą ilością wody i dokładnie wysusz.



**1** Zdejmij wieko i zbiornik na wodę. Wyjmij filtr z opakowania i, jeśli to konieczne, odkręć niebieską nasadkę.

**2** Upewnij się, że silikonowy pierścień uszczelniający jest mocno dociśnięty do filtra. Obróć filtr do dna zbiornika na wodę i przykręć go mocno, aby zapewnić całkowite uszczelnienie.

Nie umieszczaj filtra na górze zbiornika na wodę.

**3** Włóż zbiornik do dzbanka. Napełnij zbiornik zimną wodą z kranu i ponownie umieść pokrywkę na dzbanku.

**4** Wlać do czystej i suchej szklanki pyszną przefiltrowaną wodę z puszki filtracyjnej ZeroWater.

Podczas korzystania z ZeroWater, upewnij się, że podczas nalewania przefiltrowanej wody nie wylewa się nie przefiltrowanej wody z górnego zbiornika.

# MIERNIKA TDS

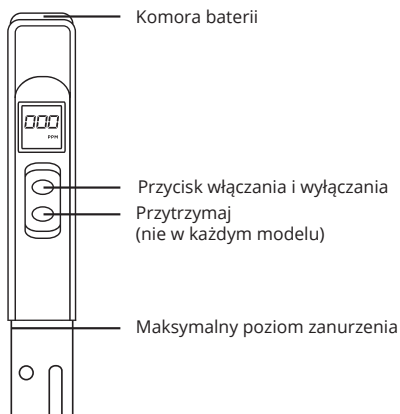
KIEDY WYMIENIAĆ FILTR

TDS oznacza Total Disolved Solids, czyli całkowitą ilość rozpuszczonych substancji w wodzie pitnej. Substancje zawarte w naszej wodzie pitnej obejmują minerały, metale, sole, pestycydy oraz inne pozostałości.

## 1. MIERNIK TDS

Zdejmij zatyczkę i włącz urządzenie. Zanurz miernik w wodzie do maksymalnej głębokości zanurzenia. Ekran będzie pokazywał wartość TDS swojej wody.

Pamiętaj o wymianie filtra, gdy: miernik pokazuje wynik TDS równy 006 lub wyższy



## 2. POMIAR TDS



1

Włącz czystą i suchą szklankę pełną przefiltrowanej wody z puszkii filtracyjnej ZeroWater.

2

Umieść miernik TDS w wodzie do maksimum wskazanym na obrazie poziomemu zanurzenia.



!

### Pierwszy pomiar nie wynosi 000?

Sprawdź, czy filtr jest prawidłowo wkręcony i czy pomiędzy silikonowym pierścieniem a zbiornikiem nie ma wycieków wody. Robisz to wypełniając zbiornik wodą i utrzymując go nad zlewem, jeśli między pierścieniem silikonowym a zbiornikiem znajduje się kropla, filtr nie jest prawidłowo wkręcony i nie uszczelnia wodoszczelnego pierścienia.